

به نام خدا

معرفی نامه

شرکت شیرآلات صنعتی سام

در سال ۱۳۶۰ مجموعه کوچکی با هدف تولید و پخش لوازم بهداشتی ساختمانی و وسایل تأسیساتی تشکیل گردید که در سالهای اولیه انقلاب اسلامی تصمیم گرفته شد کالا و لوازم تأسیساتی و آبرسانی خارجی را در داخل کشور با همان کیفیت تولید و جایگزین نمایند که با تولیداتی نیز همراه بود. توفیق چشم گیر مجموعه در سال ۱۳۶۳ رخ داد که بازار مصرف داخلی آنرا پذیرفت و بالاخره در سال ۱۳۷۰ شرکت تولید و پخش شیرآلات صنعتی سام تأسیس گردید. موفقیت‌های روز افزون تولیدات و مقاومت در برابر تمام مشکلات و پایداری در ادامه هدف اولیه، شرکت سام را به جایی رساند که با توجه به وارد شدن شرکتهای تولیدی بسیاری در این عرصه و ورود کالاهای خارجی همواره نام تولیدات سام درصدر تولیدات با کیفیت مرغوب و درجه یک برای خریداران و مصرف کنندگان بوده و هست.

هم اکنون با بیش از ۴۲ نوع تولید و داشتن نمایندگی فروش در اغلب شهرستانها و آشنا بودن نام سام در تمام واحدهای استفاده کننده نظیر سازمانهای آب، شرکتهای آب و فاضلاب شهری و روستایی و شرکتهای تأسیساتی و مهندسی مشاور و فروشندگان لوازم تأسیساتی و ساختمانی و انبوه سازان و سازندگان برجها و ساختمانهای عظیم تجاری و مسکونی نام اول را در ارائه بهترین محصول شیرهای صنعتی چدنی و برنزی دارد.

مشخصات شرکت :

نام: شرکت تولید و پخش شیرآلات صنعتی سام

نوع فعالیت: تولید شیرآلات صنعتی با جنس چدنی و برنزی

تولیدات: انواع شیرآلات صنعتی و لرزه گیر جهت مصارف آب، بخار و سایر سیالات غیرمخرب در سایزهای مختلف که به سه قسمت تقسیم میگردند:

قسمت اول: شیرآلات از جنس چدن خاکستری شامل شیرهای کشویی PN-10 (زبانۀ فلزی و زبانۀ لاستیکی)، یکطرفه PN-16 (دریچه‌ای و سوپاپی)، صافی PN-16، سوپاپی (سوزنی) PN-16، پروانه‌ای PN-10 و 16 (ویفری و فلنجدار)، سوپاپ اطمینان PN-16، فلوتر هیدرومکانیکی PN-16 (شیرکنترل سطح مخزن)، فشارشکن آب PN-16، انواع شیرها PN-10 و PN-16 (تک روزنه، دوروزه تک محفظه (دوجت)، دوروزه دومحفظه)، شیر آتش نشانی ایستاده PN-16، شیرآتش نشانی توکار (دفعی) PN-16، دریچه تخلیه و گیوتینی (تیغه‌ای) PN-16 و PN-10 و شیرآلات از جنس چدن داکتیل شامل شیرهای کشویی PN-16 (زبانۀ فلزی و زبانۀ لاستیکی)، شیرهای کشویی PN-25 و انواع شیرهای هوا PN-16 و PN-25

قسمت دوم: شیرهای برنزی رزوه‌ای شامل: شیرهای سوزنی PN-16(250)، یکطرفه PN-16(250) (دریچه‌ای و سوپاپی)، صافی کلاس ۱۵۰، سایت گلاس (آب‌نما)، سوپاپ اطمینان PN-10(150) (اهرم‌دار و ساده)، شیرهای تکضرب (سماوری) و شیرهای آتش نشانی

قسمت سوم: انواع لرزه گیرهای لاستیکی مهاردار و بدون مهار (بلادری و فیکس فلنج) و آکاردئونی (یک‌جداره، دوجداره، جوشی، فلنجدار، مهاردار و ...)

مدیر عامل: آقای مهندس احمد اورامی

عضویتها:

عضویت در انجمن صنعت تأسیسات

عضویت در انجمن تخصصی مراکز تحقیق و توسعه صنایع و معادن

عضو کمیسیون تدوین استاندارد در موسسه استاندارد ملی ایران

دارای گواهینامه فعالیت صنعتی از وزارت صنایع

دارای گواهینامه تعهد به مبانی محیط زیست

دارای گواهینامه‌های ایزو از شرکت توف آلمان

IMS Management Systems

H.S.E-MS Requirements

OHSAS 18001:2007

ISO 14001:2015

ISO 9001:2015

دارای نمایندگی‌های متعدد و فروشگاه‌هایی که فروشنده محصولات شرکت سام در سطح استانهای مختلف کشور می‌باشند.

در خاتمه: افتخار شرکت سام در خدمت به این صنعت و هر چه بهتر ارائه دادن خدمات با داشتن دو سال گارانتی و خدمات پس از فروش مادام‌العمر و راه‌اندازی تأسیسات و آبرسانی می‌باشد. امید است با کمک تمامی دوستداران صنعت کشور گامی مثبت در این راه برداشته باشیم.

برخی از شرکتهایی که شرکت سام با آنها همکاری کرده :

شرکت آب و فاضلاب استان تهران و شهرستانها - آب منطقه‌ای تهران و شهرستانها - شرکت آب و برق کیش - سازمان آتش‌نشانی تهران و حومه - شرکت پتروشیمی اراک - برج میلاد تهران - برج افرا - برج بخارست - برج آفتاب - برج باران - برج میلاد کرج - شرکت تک ماکارون - شرکت بستنی سازی رامک - شرکت پارس مینو - شرکت سرمایه گذاری مسکن تهران و شعب مختلف شهرستانها - آستان قدس رضوی - آستان مقدس حضرت عبدالعظیم - داروسازی جابر بن حیان - داروسازی جالینوس - داروسازی باریج اسانس - بیمارستان کسری - بیمارستان بقیه الله - بیمارستان شهید بهشتی کاشان - بانک مرکزی - بانک صادرات - بانک سپه - باطری سازی نیرو - بنیاد مستضعفان - آسایشگاه کهریزک - شرکت عمران ارگ - شرکت آذرخش خراسان - شرکت اکسفورد - باشگاه ورزشی شاهین - باشگاه ورزشی آرش میراسماعیلی - شرکت ایران خودرو - هتل هما - هتل استقلال - رنگ ایران خودرو - بنز خاور - شرکت آنتی بیوتیک سازی ایران - شرکت ساراتل ایران - شرکت ایرانسل - نیروگاه اتم بوشهر توسط شرکت اتم استروی اکسپورت - کارخانه های تولید دیگ بخار و بوستر پمپ آتش نشانی - شرکت پارس زئولایت - شرکت شیمیایی بهدش - شرکت شیمیایی بهداد - باشگاه شماره یک شرکت نفت - شرکت کلوین - شرکت واکيوم پارس - شرکت دنیای آرایش - شرکت پارس مسکن الوند و ...



به نام خدا

شرکت تولید و پخش شیر آلات صنعتی سام

(سهامی خاص)

در سال ۱۳۶۰ مجموعه کوچکی با هدف تولید و پخش لوازم بهداشتی ساختمانی و وسایل تاسیساتی تشکیل گردید که در سالهای اولیه انقلاب اسلامی تصمیم گرفته شد کالا و لوازم تاسیساتی و آبرسانی خارجی را در داخل کشور با همان کیفیت تولید و جایگزین نمایند که با تولیدات ناموفق اولیه وارد پروسه تولید شیرهای چدنی صنعتی در سال ۱۳۶۳ گردیدند که اولین توفیق آنها بود و بازار مصرف داخلی آنرا پذیرفت و بالاخره در سال ۱۳۷۰ شرکت تولید و پخش شیر آلات صنعتی سام تاسیس گردید. موفقیت‌های روز افزون تولیدات و مقاومت در برابر تمام مشکلات و پایداری در ادامه هدف اولیه، شرکت سام را به جایی رساند که با توجه به وارد شدن شرکتهای تولیدی بسیاری در این عرصه و ورود کالاهای خارجی همواره نام تولیدات سام در صدر تولیدات با کیفیت مرغوب و درجه یک برای خریداران و مصرف کنندگان بوده و هست.

هم اکنون با بیش از ۴۴ نوع تولید و داشتن نمایندگی فروش در اغلب شهرستانها و آشنا بودن نام سام در تمام واحدهای استفاده کننده نظیر سازمانهای آب، شرکتهای آب و فاضلاب شهری و روستایی و شرکتهای تاسیساتی و مهندسی مشاور و فروشندگان لوازم تاسیساتی و ساختمانی و انبوهسازان و سازندگان برج ها و ساختمانهای عظیم تجاری و مسکونی نام اول را در ارائه بهترین محصول شیرهای صنعتی چدنی و برنزی دارد.

مشخصات شرکت :

نام : شرکت تولید و پخش شیر آلات صنعتی سام

نوع فعالیت : تولید شیر آلات صنعتی با جنس چدنی و داکتیل و برنزی

انواع شیر آلات صنعتی و لرزه گیر جهت مصارف آب، بخار و سایر سیالات غیر مغرب به سه قسمت تقسیم می گردد :

قسمت اول : شیرهای چدنی کشویی فلنچدار PN-10 و پکترقه، صافی، فشار شکن وچدن داکتیل شامل کشویی PN-16 و شیر هوا و زبانه لاستیکی PN-16

قسمت دوم : شیرهای برنزی، سوزنی، کشویی، خودکار، صافی، سوپاپ اطمینان، آبنا

قسمت سوم : انواع لرزه گیرهای لاستیکی مهاردار و بدون مهار (بلادری و فیکس فلنج) و آکاردونی (یک جداره، دو جداره جوشی، فلنچدار، مهار دار و ...) می باشد.

مدیر عامل : مهندس احمد اورامی

علامت تجاری شرکت :

عضویت ها :

عضویت در انجمن صنعت تاسیسات

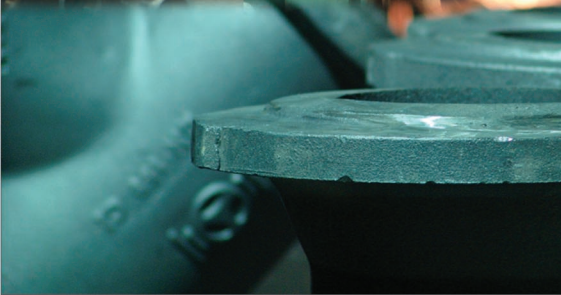
عضویت در مرکز تحقیق و توسعه صنایع و معادن

عضو کمیسیون تدوین استاندارد در موسسه استاندارد ملی ایران
دارنده گواهینامه فعالیت منفی از وزارت صنایع
دارای نمایندگی های متعدد و فروشگاههایی که فروشنده محصولات شرکت سام در سطح استانهای مختلف کشور می باشند.
در خاتمه : افتخار شرکت سام در خدمت به این صنعت و هرچه بهتر ارائه دادن خدمات با داشتن پنج سال گارانتی و خدمات پس از فروش مادام - العمر و راه اندازی تاسیسات و آبرسانی می باشد.

امید است با کمک تمامی دوستداران صنعت کشور گامی مثبت در این راه برداشته باشیم .

www.samvalves.com

اولین تولید و توزیع کننده بهترین شیرهای صنعتی، تاسیساتی و آبرسانی در ایران



SAM Pressure Relief Valve

سوپاپ اطمینان برنزی سام

- ◆ فشار کاری : قابل تنظیم ۱ تا ۱۰ بار
- ◆ فشار تست : بین ۱ تا ۱۰ بار بر روی سوپاپ، ۱۶ بار بر روی بدنه
- ◆ سایز : ۱۵ تا ۵۰ میلیمتر (DN15-DN50)
- ◆ جنس : برنز ریخته گری شده و برنج فورج شده
- ◆ نوع مصرف : برای خطوط بخار ، آب و روغن
- ◆ اتصال : نصب دنده ای
- ◆ دو نوع ساده و اهرم دار



SAM Bronze Globe Valve

شیر سوزنی برنزی سام

- ◆ فشار کاری : ۱۶ بار
- ◆ فشار تست : ۲۵ بار
- ◆ سایز : ۱۵ تا ۵۰ میلیمتر (DN15-DN50)
- ◆ نوع مصرف : آب و بخار ، مایعات و گازهای غیر مخرب
- ◆ جنس : برنز ریخته گری شده و برنج فورج شده
- ◆ اتصال : نصب دنده ای



SAM Bronze Swing Type Check Valve شیر یکطرفه دریچه ای برنزی سام

- ◆ فشار کاری : ۱۶ بار
- ◆ فشار تست : ۲۵ بار
- ◆ سایز : ۱۵ تا ۵۰ میلیمتر (DN15-DN50)
- ◆ جنس : برنز ریخته گری شده و برنج فورج شده
- ◆ نوع مصرف : برای جلوگیری از برگشت آب و بخار
- ◆ قابلیت تعویض آسان زبانه با بازکردن درب بدون پیچ و مهره
- ◆ اتصال : نصب دنده ای



SAM Bronze Globe Lift Type Check Valve شیر یکطرفه سوپاپی برنزی سام

- ◆ فشار کاری : ۱۶ بار
- ◆ فشار تست : ۲۵ بار
- ◆ سایز : ۱۵ تا ۵۰ میلیمتر (DN15-DN50)
- ◆ نوع مصرف : برای جلوگیری از برگشت آب و بخار
- ◆ جنس : برنز ریخته گری شده و برنج فورج شده
- ◆ اتصال : نصب دنده ای
- ◆ دارای فنر برگشت سوپاپ



SAM Bronze Y Type Strainer

صافی برنزی سام

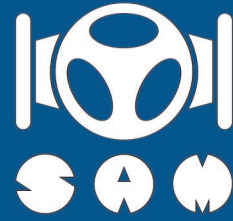
- ◆ فشار کاری : ۱۶ بار
- ◆ فشار تست : ۲۵ بار
- ◆ سایز : ۱۵ تا ۸۰ میلیمتر (DN15-DN80)
- ◆ نوع مصرف : آب و بخار ، مایعات و گازهای غیر مخرب
- ◆ جنس : برنز ریخته گری شده و برنج فورج شده
- ◆ جنس توری استنلس استیل
- ◆ اتصال : نصب دنده ای



SAM Bronze Cock Valve

شیر سماوری تکضرب سام

- ◆ فشار کاری : ۱۶ بار
- ◆ فشار تست : ۲۵ بار
- ◆ سایز : ۱۵ تا ۸۰ میلیمتر (DN15-DN80)
- ◆ نوع مصرف : قابل استفاده برای آب و بخار و ترکیبات سوختی
- ◆ جنس : برنز ریخته گری و برنج فورج شده
- ◆ اتصال : نصب دنده ای



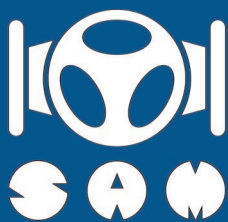
شرکت تولید و پخش

شیر آلات صنعتی سام

SAM INDUSTRIAL VALVES

www.samvalves.com





شرکت تولید و پخش
شیر آلات صنعتی سام
SAM INDUSTRIAL VALVES
www.samvalves.com



SAM Bronze Fire Hydrant

شیر آتش نشانی برنزی سام

- ◆ فشار کاری : ۱۶ بار
- ◆ فشار تست : ۲۵ بار
- ◆ سایز های : ۴۰ و ۵۰ و ۶۵ میلیمتر (DN40-DN50-DN65)
- ◆ نوع مصرف : جهت نصب در تابلوهای آتش نشانی
- ◆ جنس : برنز ریخته گری شده و برنج فورج شده
- ◆ اتصال : نصب دنده ای



SAM Bronze Sight Glass

آب‌نمای برنزی سام

- ◆ فشار کاری : ۱۰ بار
- ◆ فشار تست : ۱۶ بار
- ◆ سایز : ۱۵ الی ۵۰ میلیمتر (DN15-DN50)
- ◆ نوع مصرف : جهت رویت جریان در خطوط آب ، بخار
- ◆ اتصال : نصب دنده ای
- ◆ جنس : برنز ریخته گری و برنج فورج شده



SAM Cast Iron Swing Type Check Valve

یکطرفه دریچه ای چدنی سام

- ◆ فشار کاری : ۱۶ بار
- ◆ فشار تست : ۱۶ بار آب بندی ، ۲۵ بار بدنه
- ◆ سایز : ۵۰ تا ۳۰۰ میلیمتر (DN50-DN300)
- ◆ نوع مصرف : جلوگیری از برگشت جریان سیال به صورت اتوماتیک
- ◆ جنس : بدنه و کلاهک چدن ریخته گری (خاکستری)
- ◆ اتصال : فلنجدار



SAM single Orifice Air Valve (NEW MODEL) (مدل جدید)

- ◆ فشار کاری : ۱۰ و ۱۶ و ۲۵ بار
- ◆ فشار تست : بدنه ۱۶ (برای ۱۰ بار) و ۲۵ (برای ۱۶ بار) و ۴۰ (برای ۲۵ بار)
- ◆ سایز : ۱۵ تا ۲۰۰ میلیمتر (DN15-DN200)
- ◆ جنس بدنه و کلاهک چدن خاکستری برای PN10 و چدن داکتیل برای PN16 و PN25
- ◆ نوع مصرف : تخلیه هوا از مسیر انتقال آب و ورود هوا به هنگام تخلیه آب
- ◆ جنس : توپی از جنس استنلس استیل
- ◆ اتصال : فلنجدار و رزوه ای



SAM Cast Iron Lift Type Globe Check Valve

یکطرفه سوپاپی چدنی سام

- ◆ فشار کاری : ۱۶ بار
- ◆ فشار تست : ۱۶ بار آب بندی ، ۲۵ بار بدنه
- ◆ سایز : ۱۵ تا ۳۰۰ میلیمتر (DN15-DN300)
- ◆ نوع مصرف : جلوگیری از برگشت جریان آب ، بخار ، گاز و روغن
- ◆ جنس : بدنه و کلاهک چدن خاکستری
- ◆ اتصال : فلنجدار



SAM Two Orifices Air Valve (New Model) (مدل جدید)

- ◆ فشار کاری : ۱۰ و ۱۶ و ۲۵ بار
- ◆ فشار تست : بدنه ۱۶ (برای ۱۰ بار) و ۲۵ (برای ۱۶ بار) و ۴۰ (برای ۲۵ بار)
- ◆ سایز ۲۵ تا ۲۰۰ میلیمتر (DN25-DN200)
- ◆ جنس بدنه و کلاهک چدن خاکستری برای PN10 و چدن داکتیل برای PN16 و PN25
- ◆ نوع مصرف : تخلیه هوا از مسیر انتقال آب و ورود هوا به هنگام تخلیه آب
- ◆ جنس توپی از جنس استنلس استیل
- ◆ اتصال فلنجدار و رزوه ای



SAM Wafer Butterfly Valve پروانه ای ویفری اهرمی کلاچدار و گیربکسدار سام

- ◆ فشار کاری : ۱۰ و ۱۶ بار
- ◆ سایز : ۵۰ تا ۲۵۰ میلیمتر (DN50-DN250)
- ◆ جنس : بدنه برای ۱۰ بار چدن خاکستری و ۱۶ بار برای چدن داکتیل
- ◆ جنس : زبانه برای ۱۰ بار چدن داکتیل آبکاری شده و ۱۶ بار استیل
- ◆ رنگ اپوکسی پودری الکترواستاتیک کوره ای (حرارت ۲۸۰ درجه سانتیگراد)
- ◆ لاستیک آب بندی بیکارچه و قابل تعویض با جنس NBR
- ◆ نوع اهرمی کلاچدار ، قابل رویت باز یا بسته بودن با حالت اهرم و نوع گیربکسدار دارای عقربه نشانگر



SAM Cast Iron Strainer صافی چدنی سام

- ◆ فشار کاری : ۱۶ بار
- ◆ فشار تست : ۲۵ بار بدنه
- ◆ سایز : ۱۵ تا ۳۰۰ میلیمتر (DN15-DN300)
- ◆ جنس : بدنه و کلاهک چدن ریخته گری (خاکستری)
- ◆ رنگ اپوکسی پودری الکترواستاتیک کوره ای (حرارت ۲۸۰ درجه سانتیگراد)
- ◆ نوع مصرف : مصارف آب ، گاز ، بخار و روغن
- ◆ توری استنلس استیل
- ◆ مش ۲ و ۴ میلی متر و قابل تغییر (بنا به درخواست)



SAM Cast Iron Metallic Seat Gate Valve PN 10 شیر کشویی زبانه فلزی ۱۰ بار سام

- ◆ فشار کاری : ۱۰ بار
- ◆ فشار تست : ۱۰ بار زبانه ، ۱۶ بار بدنه
- ◆ سایز : ۵۰ تا ۴۰۰ میلیمتر (DN50-400)
- ◆ نوع مصرف : جهت قطع و وصل کامل جریان در هر دو جهت
- ◆ جنس بدنه و کلاهک چدن ریخته گری (خاکستری)
- ◆ رنگ اپوکسی پودری الکترواستاتیک کوره ای (حرارت ۲۸۰ درجه سانتیگراد)



SAM Rubber Gate Valve شیر فلکه کشویی زبانه لاستیکی سام

- ◆ فشار کاری : ۱۰ و ۱۶ و ۲۵ بار
- ◆ فشار تست : بدنه ۱۶ و ۲۵ و ۴۰
- ◆ فشار تست : زبانه ۱۰ و ۱۶ و ۲۵
- ◆ سایز : ۵۰ تا ۳۰۰ میلیمتر (DN50-300)
- ◆ زبانه داکتیل با روکش لاستیک (NBR_EPDM)
- ◆ رنگ اپوکسی پودری الکترواستاتیک کوره ای (حرارت ۲۸۰ درجه سانتیگراد)
- ◆ نوع مصرف : خطوط انتقال آب آشامیدنی و تاسیسات
- ◆ جنس : بدنه و کلاهک PN10 چدن خاکستری
- ◆ جنس : بدنه و کلاهک PN16 و PN25 چدن داکتیل
- ◆ اتصال : فلنجدار



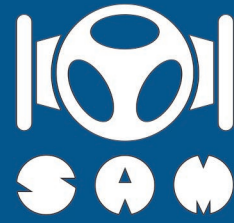
SAM Cast Iron Pressure Reducing Valve شیر فشار شکن چدنی دیافراگمی پیلوت دار سام

- ◆ فشار کاری : ۱۰ و ۱۶ بار
- ◆ فشار تست : بدنه ۲۵ بار
- ◆ سایز : ۵۰ تا ۲۰۰ میلیمتر (DN50-200)
- ◆ نوع مصرف : برای تقلیل فشار آب از ۸ الی ۱۶ بار به ۱ الی ۸ بار
- ◆ جنس : بدنه و کلاهک چدن خاکستری
- ◆ رنگ اپوکسی پودری الکترواستاتیک کوره ای (حرارت ۲۸۰ سانتیگراد)
- ◆ اتصال : فلنجدار



Floater Valve شیر کنترل سطح هیدرومکانیکی چدنی

- ◆ فشار کاری : ۱۰ و ۱۶ بار
- ◆ فشار تست : بدنه ۱۶ و ۲۵ بار
- ◆ سایز : ۵۰ تا ۲۵۰ میلیمتر (DN50-DN250)
- ◆ نوع مصرف : ورودی آب از کنار و خروجی داخل منبع از پایین
- ◆ جنس : بدنه و کلاهک چدن خاکستری



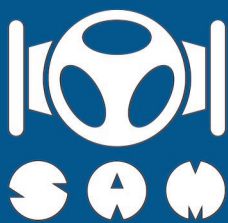
شرکت تولید و پخش

شیر آلات صنعتی سام

SAM INDUSTRIAL VALVES

www.samvalves.com





شرکت تولید و پخش
شیر آلات صنعتی سام
SAM INDUSTRIAL VALVES
www.samvalves.com



SAM Globe Valve

شیر سوپاپی چدنی سام

- ◆ فشار کاری : ۱۶ بار
- ◆ فشار تست : سوپاپ ۱۶ بار ، بدنه ۲۵ بار
- ◆ سایز : ۱۵ تا ۳۰۰ میلیمتر (DN15-300)
- ◆ نوع مصرف : جهت قطع و وصل جریان آب و بخار تا ۱۸۰ درجه سانتی گراد
- ◆ جنس : بدنه و کلاهک چدن خاکستری
- ◆ اتصال : فلنچدار
- ◆ رینگ آب بندی استنلس استیل



SAM Pressure Relief Valve

شیر اطمینان چدنی سام

- ◆ فشار کاری : ۱۶ بار
- ◆ فشار تست : بدنه ۲۵ بار
- ◆ سایز : ۵۰ تا ۱۵۰ میلیمتر (DN15-DN150)
- ◆ نوع مصرف : مصارف آب و بخار
- ◆ جنس بدنه و کلاهک چدن ریخته گری (خاکستری)
- ◆ اتصال : فلنچدار
- ◆ فشار رهایی قابل تنظیم از ۱ الی ۱۰



SAM Knife Valve

شیر گیوتینی سام

- ◆ فشار کار : ۱۰ و ۱۶ بار
- ◆ فشار تست : بدنه ۱۶ و ۲۵ بار
- ◆ سایز : ۵۰ تا ۴۰۰ میلیمتر (DN50-DN400)
- ◆ جنس : بدنه چدن داکتیل و یا استنلس استیل
- ◆ اتصال : ویفری
- ◆ زیانه استنلس استیل
- ◆ برای استفاده در سیالات با غلظت بالا مانند خمیر های کاغذ و شیره قند



SAM Ductile Metallic Seat Gate Valve PN 16

شیر کشویی زیانه فلزی ۱۶ بار سام

- ◆ فشار کاری : ۱۶ بار
- ◆ فشار تست : ۱۶ بار زیانه ، ۲۵ بار بدنه
- ◆ سایز : ۵۰ تا ۳۰۰ میلیمتر (DN50-DN300)
- ◆ نوع مصرف : خطوط آب و بخار
- ◆ جنس بدنه و کلاهک چدن داکتیل
- ◆ اتصال : فلنچدار
- ◆ شافت استیل ضد زنگ (X20Cr13)



SAM Cast Iron Flanged Butterfly Valve

شیر پروانه ای فلنچدار سام

- ◆ فشار کاری : ۱۰ و ۱۶ بار
- ◆ فشار تست : بدنه ۱۶ بار (برای ۱۰ بار) و ۲۵ بار (برای ۱۶ بار)
- ◆ سایز : ۱۵۰ تا ۴۰۰ میلیمتر (DN150-DN400)
- ◆ جنس بدنه و کلاهک چدن خاکستری و داکتیل
- ◆ اتصال : فلنچدار
- ◆ محورها از فولاد زنگ نزن (X20Cr13)



SAM Double Orifice Air Valve (دو محفظه) سام

- ◆ فشار کاری : ۱۰ و ۱۶ بار
- ◆ فشار تست : بدنه ۱۶ بار (برای ۱۰ بار) و ۲۵ بار (برای ۱۶ بار)
- ◆ سایز : ۵۰ تا ۲۰۰ میلیمتر (DN50-DN200)
- ◆ جنس بدنه و کلاهک چدن ریخته گری (خاکستری)
- ◆ اتصال : فلنچدار
- ◆ نوع مصرف : تخلیه هوا از مسیر انتقال آب و بالعکس



SAM Flap Valve

دریچه تخلیه سام

- ◆ فشار کاری : ۱۰ و ۱۶ بار
- ◆ فشار تست : بدنه ۱۶ بار
- ◆ سایز : ۵۰ تا ۴۰۰ میلیمتر (DN50-DN400)
- ◆ نوع مصرف : با نصب در انتهای خط لوله با فشار آب ، دریچه باز و پس از قطع جریان بر اثر سنگینی دریچه بسته می شود و باعث جلوگیری از ورود حیوانات به داخل لوله می گردد .
- ◆ جنس : بدنه و در پوش چدن ریخته گری و داکتیل
- ◆ واشر لاستیکی جهت آب بندی بدنه و دریچه از جنس EPDM



SAM Cast Iron Rubber Swing Type Check Valve یکطرفه زبانه لاستیکی سام

- ◆ فشار کاری : ۱۶ بار
- ◆ فشار تست : بدنه ۲۴ بار و ۱۶ بار آب بندی (مطابق استاندارد DIN)
- ◆ سایز : ۵۰ تا ۲۰۰ میلیمتر (DN50-DN200)
- ◆ جنس بدنه و کلاهدگ چدن ریخته گری (خاکستری)
- ◆ جنس دیسک چدن نشکن (داکتیل)
- ◆ جنس روکش لاستیک مقاوم حرارتی (EPDM-NBR)
- ◆ جنس محور دریچه از فولاد زنگ نزن (استنلس استیل)
- ◆ رنگ اپوکسی پودری الکترواستاتیک کوره ای (حرارت ۲۸۰ درجه سانتیگراد)
- ◆ نوع مصرف : جلوگیری از برگشت جریان سیال به صورت اتوماتیک



SAM Flick Expansion Joint لرزه گیر آکاردئونی سام فلیک

- ◆ فشار کاری : ۱۰ ، ۱۶ ، ۲۵ بار
- ◆ سایز : ۱۵ تا ۴۰۰ میلیمتر (DN15-DN400)
- ◆ جنس آکاردئون : فولاد زنگ نزن (استنلس استیل)
- ◆ امکان درخواست اتصال لوله (فلنج) فولادی یا استنلس استیل
- ◆ اتصال لوله (فلنج) مطابق با استاندارد DIN آلمان یا استاندارد ASTM یا استاندارد BS (بنا به سفارش)
- ◆ در چهار نوع جوشی و فلنجدار ، مهاردار و بدون مهار
- ◆ فشار تست ۱۶ بار (برای PN 10) ، فشار تست ۲۵ بار (برای PN 16) ، فشار تست ۴۰ بار (برای PN 25)



SAM Cast Iron Fire Hydrant Valve شیر آتش نشانی چدنی تو کار سام

- ◆ فشار کاری : ۱۶ بار
- ◆ فشار تست بدنه : ۲۵ بار
- ◆ سایز : ۸۰ و ۱۰۰ میلیمتر (DN80-DN100)
- ◆ نوع مصرف : برای استفاده داخل حوضچه جهت اطفاء حریق
- ◆ جنس بدنه و کلاهدگ : چدن ریخته گری (خاکستری)
- ◆ رنگ اپوکسی پودری الکترواستاتیک کوره ای (حرارت ۲۸۰ درجه سانتیگراد)
- ◆ اتصال : فلنجدار
- ◆ خروجی کوپلینگ : ۲٪ اینچ



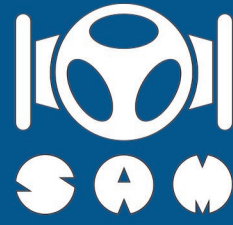
SAM Cast Iron Fire Hydrant Valve شیر آتش نشانی ایستاده سام

- ◆ فشار کاری : ۱۶ بار
- ◆ فشار تست : بدنه ۲۵ بار
- ◆ سایز : ۱۰۰ و ۱۵۰ میلیمتر
- ◆ جنس بدنه کلاهدگ : چدن خاکستری
- ◆ رنگ اپوکسی پودری الکترواستاتیک کوره ای (حرارت ۲۸۰ درجه سانتیگراد)
- ◆ اتصال : فلنجدار
- ◆ دو خروجی ۲٪ اینچ و یک خروجی ۴ اینچ
- ◆ ضد یخ و کمر شکن



SAM Flick Rubber Vibrating Joint لرزه گیر لاستیکی سام فلیک

- ◆ فشار کار : ۱۰ و ۱۶ بار
- ◆ فشار تست : ۱۶ (برای ۱۰ بار) و ۲۵ (برای ۱۶ بار)
- ◆ سایز : ۳۲ میلی متر به بالا
- ◆ نوع مصرف : جهت جلوگیری از انتقال ارتعاشات و صدای پمپ به سایر نقاط
- ◆ جنس : لاستیک ترکیبی
- ◆ رنگ فلنج اپوکسی پودری کوره ای
- ◆ اتصال : فلنجدار
- ◆ در دو نوع ساده و مهار دار



شرکت تولید و پخش
شیر آلات صنعتی سام
SAM INDUSTRIAL VALVES
www.samvalves.com





شرکت تولید و پخش
شیر آلات صنعتی سام
SAM INDUSTRIAL VALVES

سام

اولین تولید و توزیع کننده
شیرهای چدنی و برنزی
برتر تاسیسات و آبرسانی
جایگزین انواع خارجی
در ایران

با پنج سال گارانتی و خدمات
پس از فروش مادام العمر
عضو کمیسیون تدوین استاندارد
در موسسه استاندارد ملی ایران

عضو دائمی:

انجمن تخصصی

مراکز تحقیق و توسعه صنایع و معادن

www.samvalves.com

